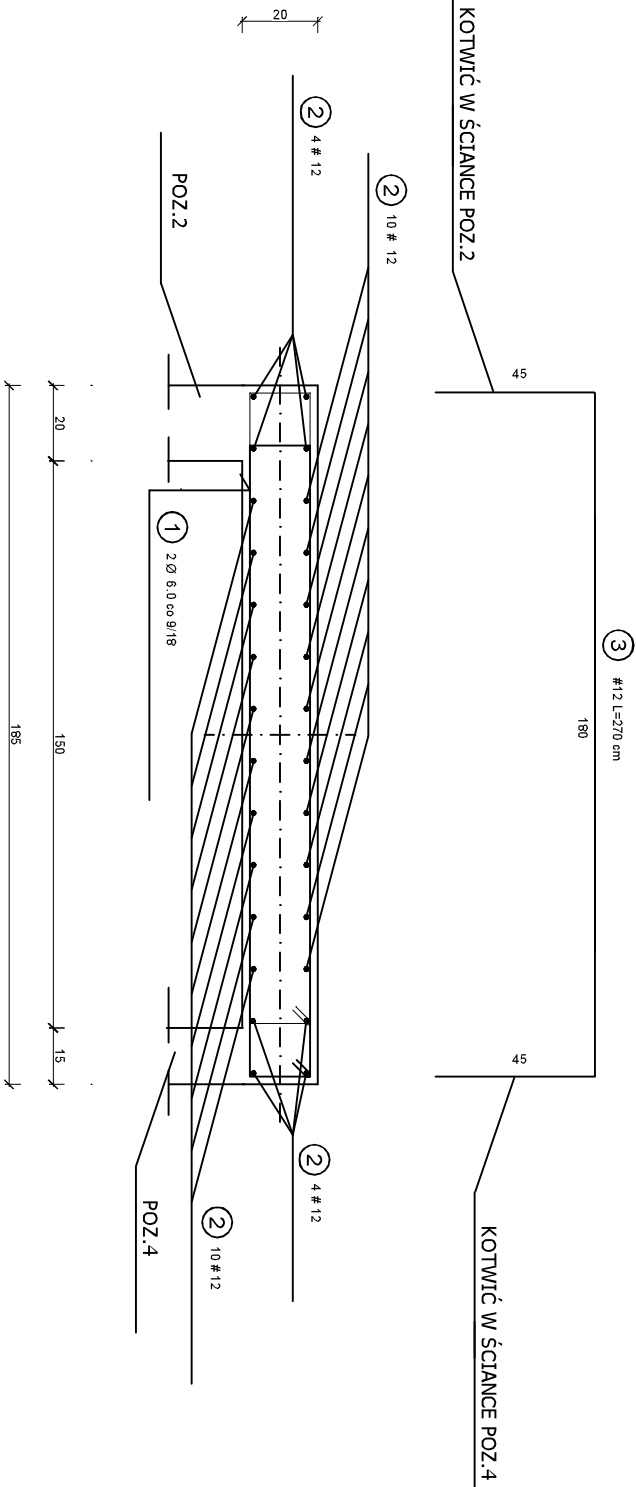


PRZEKRÓJ A-A



NR	Średnica [mm]		Długość [cm]	Ilość [szt.]	DŁUGOŚĆ CAŁKOWITA [m]	
	Ø	#			SŁOS	RB500
1	6		377	20	75.40	
2		12	312	14		43.68
3		12	270	4		10.80
DŁUGOŚĆ OGÓŁEM [m]					75.40	54.48
MASA JEDNOSTKOWA [kg/m]					0.222	0.888
MASA OGÓŁEM [kg]					16.74	48.37
MASA RAZEM [kg]					16.74	48.37

BETON KONSTRUKCYJNY C20/25
STAL ZBROJENIOWA S10S, RB500

Jednostka projektowa:	ul. Hażłaska 67A, 43-400 Cieszyń
Nazwa zamierzenia budowlanego:	Roboty budowlane polegające na wykonaniu fundamentów, konstrukcji wsporczej oraz montażu podnośnika dla osób niepełnosprawnych przed wejściem głównym do Szkoły Podstawowej Nr 3 w Cieszyńie.
Adres obiektu:	Szkoła Podstawowa Nr 3 z Oddziałami Integracyjnymi Im. Janusza Korczaka, ul. gen. J. Hallera 8, 43-400 Cieszyń, dz. nr 9 obręb 52 Cieszyń
Autor projektu:	mgr inż. Bronisław NOWAK
Opracowanie graficzne:	mgr inż. Łukasz SZCZUKA
Temat rys.:	
POZ.3. ŚCIANKA GR. 20 cm, WYSOKOŚĆ 151 cm	
Data: 10.06.2025	Faza: PT
	Skala: 1:20
	Nr rys: K - 2